

TEATRO CONSENTIDO presenta



HÉCTOR MATESANZ y LADY VENENO

DIRECCIÓN: CARMEN BÉCARES

NECESIDADES TÉCNICAS DE ILUMINACIÓN

Las necesidades que se exponen en este documento son según el estreno en la sala Delibes del Teatro Calderon de Valladolid.

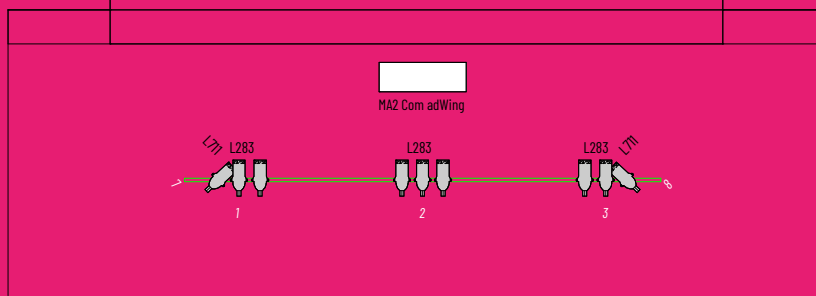
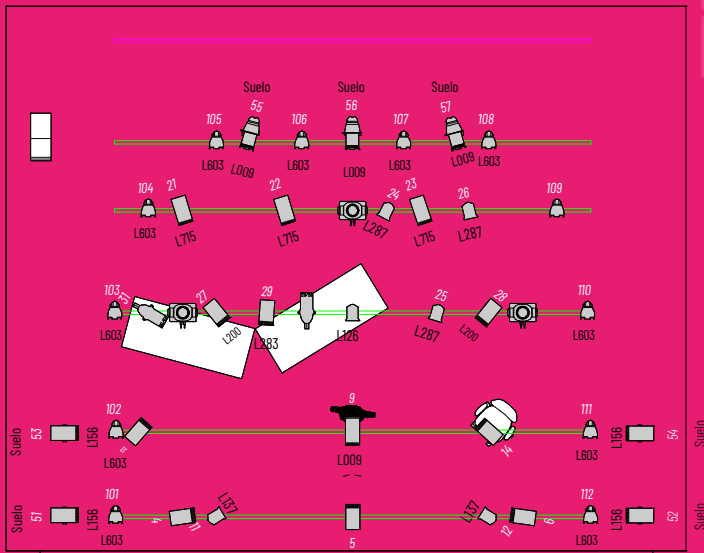
En un escenario de 7 m x 6 m con cámara negra en Alemana.

- 04 Varas electrificadas
- 01 Vara de frontal de sala
- 24 Canales de Dimmer 16A
- 01 maquina de humo Robe 500 o Antari 400 - 01 Grand MA2 ComandWing
- Filtros
- 07 peanas para suelo

APARATOS

- 14 x ETC Source Four Zoom 25-50° 750w 16 x PC Selecon 1,2w
- 06 x Fresnel Selecon 1,2w
- 12 Par 64 CP62
- 03 Robe Robi 300

Este material se puede adaptar al espacio, siempre comunicándolo y llegando a un acuerdo con la producción técnica.



Instrument Count

Venue: (All Layers) Mar7/22
 Show: Champán por las Tetas Designer: Argia & Assistant:

Combined report				
Type	Lens	Lamp	Fixture Options	Count
Status: HUNG				
CE Source 4 Jr - 25/50		HPL 575W/230V/X	N/A	3
Zoom				
Robin 300E Wash		MSR GOLD 300/2	Mode:1 FastFit	3
Source 4 Par	MFL	HPL 575W/230V/X	N/A	12
Strand Lighting Cantata PC		T/28 240V	N/A	8
Strand Lighting Quartet F Mk2		T/27 240V	N/A	6
Strand Lighting Quartet PC Mk2		T/26 240V	N/A	8
Strand Lighting SL 23/50		GKV 240V	N/A	11
				51

Color Count

Color	Color Frame Size	Count
L009	185mm Colour Frame	1
L009	6.25" Colour Frame	3
L126	150mm Colour Frame	1
L137	150mm Colour Frame	2
L156	185mm Colour Frame	4
L200	150mm Colour Frame	2
L283	150mm Colour Frame	1
L283	6.25" Colour Frame	3
L287	150mm Colour Frame	3
L603	7.5" Colour Frame	12
L711	6.25" Colour Frame	2
L715	185mm Colour Frame	3
		37

Gobo Count

Gobo	Gobo Holder Size	Count
R7447	M Size Gobo Holder	3
		3

LEGEND

Symbol	Name	Count	Spares
	Strand Lighting SL 23/50	11	
	Strand Lighting Quartet PC Mk2	8	
	Source 4 Par	12	
	Strand Lighting Quartet F Mk2	6	
	Strand Lighting Cantata PC	8	
	CE Source 4 Jr - 25/50 Zoom; M Size Gobo Holder [1]	3	
	Robin 300E Wash	3	

NECESIDADES TÉCNICAS DE SONIDO

EQUIPO DE SONIDO

P. A. suficiente para el recinto con máxima cobertura homogénea.

2 monitores de escenario.

CONTROL

Mesa de sonido con multiefectos.

MICROFONÍA INALÁMBRICA

Micrófono inalámbrico de diadema (puede aportar la compañía).



CONTACTO Y DISTRIBUCIÓN

TEATRO CONSENTIDO

teatroconsentido.es

info@teatroconsentido.es

Héctor Matesanz
636 82 12 59

Carmen Bécares
646 43 63 07

 [teatroconsentido](https://www.instagram.com/teatroconsentido)  [TeatroConsenti2](https://twitter.com/TeatroConsenti2)